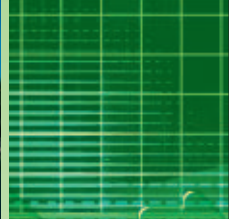


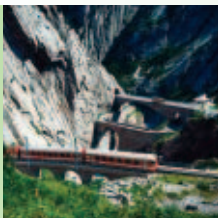


ENVIRONNEMENT  
HÉRITAGE CULTUREL

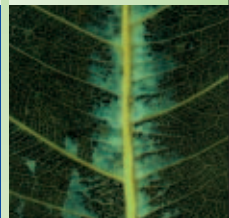
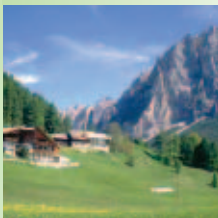


# Interreg III B Programme Espace Alpin

GUIDE:  
COMMENT SOUMETTRE ET  
METTRE EN OEUVRE UN PROJET



TRANSPORT



DÉVELOPPEMENT  
SPATIAL  
ET COMPÉTITIVITÉ



**Interreg III B**

Programme d'Initiative  
Communautaire financé par  
le Fonds européen de  
développement régional

## INFORMATIONS SUR LE PROGRAMME ESPACE ALPIN



Les documents suivants peuvent être téléchargés sur le site Internet [www.alpinespace.org](http://www.alpinespace.org)

### ETAPES DE LA SOUMISSION D'UN PROJET

#### ■ Documents relatifs au Programme:

**Le Programme d'Initiative Communautaire (PIC)** comprend les Priorités concernant la zone d'éligibilité, les mesures spécifiques, la description de la mise en oeuvre du programme par les différentes structures et les ressources financières disponibles.

**Le Complément de Programmation (CP)** entre plus en détail dans le processus d'évaluation, et donne une description plus précise de la procédure d'évaluation et des obligations liées à la mise en oeuvre des projets; de même des indications précises pour chaque mesure, les actions éligibles, les bénéficiaires et les plans financiers sont indiqués.

**Le dossier de candidature** apporte toutes les informations nécessaires quant à la soumission d'un projet et indique comment remplir le formulaire de candidature. Ce dossier comprend un formulaire de candidature et une annexe, un manuel d'informations complémentaires, un outil de planification budgétaire, des lettres d'engagement et les documents nationaux additionnels.

#### ■ Documents à consulter:

**Règlement (CE) no 1260/1999 du Conseil du 21 juin 1999** portant dispositions générales sur les Fonds structurels.

**Communication de la Commission** aux Etats Membres du **28 Avril 2000** fixant des orientations pour l'initiative communautaire Interreg III.

**Règlement (CE) no 448/2004 de la Commission du 10 mars 2004** modifiant le règlement (CE) no 1685/2000 portant modalités d'exécution du règlement (CE) no 1260/1999 du Conseil en ce qui concerne l'éligibilité des dépenses dans le cadre des opérations cofinancées par les Fonds structurels et abrogeant le règlement (CE) no 1145/2003.



### ■ Documents complémentaires aidant à définir les contenus du projet:

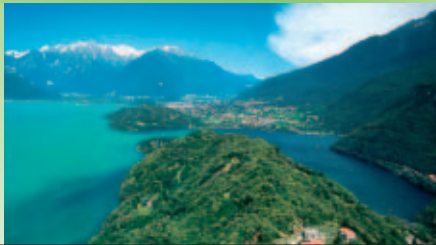
- **Schéma de développement de l'espace communautaire (SDEC)** et autres documents  
[http://europa.eu.int/comm/regional\\_policy/index\\_fr.htm](http://europa.eu.int/comm/regional_policy/index_fr.htm)
- **CEMAT – Principes Directeurs**  
[http://www.coe.int/T/E/Cultural\\_co-operation/Environment/CEMAT/](http://www.coe.int/T/E/Cultural_co-operation/Environment/CEMAT/)
- **La Convention alpine** et ses protocoles  
[http://www.alpenkonvention.org/page1\\_fr.htm](http://www.alpenkonvention.org/page1_fr.htm)
- **Natura 2000**  
[http://europa.eu.int/comm/environment/nature/nature\\_conservation/useful\\_info/documents\\_publications/index\\_en.htm](http://europa.eu.int/comm/environment/nature/nature_conservation/useful_info/documents_publications/index_en.htm)
- **Le Livre Blanc sur la politique européenne des transports**  
[http://europa.eu.int/comm/energy\\_transport/fr/lb\\_fr.html](http://europa.eu.int/comm/energy_transport/fr/lb_fr.html)
- **Le livre Vert sur l'Énergie**  
[http://europa.eu.int/comm/energy\\_transport/fr/lpi\\_lv\\_fr1.html](http://europa.eu.int/comm/energy_transport/fr/lpi_lv_fr1.html)

### DOCUMENTS RELATIFS AU MONTAGE DE PROJETS:

**Les Recommandations Pratiques** pour la mise en oeuvre de projets, comprenant toutes les indications pour la conduite des activités du projet.

**Le Manuel du Contrôle de Premier Niveau**, expliquant le fonctionnement du contrôle de premier niveau dans le cadre de l'Initiative Communautaire Espace Alpin.

**Le Règlement (CE) no. 1159/2000 de la Commission du 30 mai 2000 visant les actions d'information et de publicité** à mener par les Etats Membres sur les interventions de Fonds Structurels.



## LES NEUFS ÉTAPES DE LA SOUMISSION D'UN PROJET



**1** **CONSULTEZ** régulièrement **notre site** internet [www.alpinspace.org](http://www.alpinspace.org), les journaux et sites internet nationaux afin d'obtenir les informations relatives aux appels à projets. Il est prévu d'organiser au moins un appel à projets par an durant la période 2000-2006. Il peut arriver qu'un appel à projets couvre plusieurs périodes de soumission. De façon générale, les appels à projets couvrent toutes les priorités et mesures énoncées dans le Complément de Programmation (CP). Pour autant, des appels à projets spécifiques (ex. thèmes stratégiques) peuvent être décidés.

**2a** **CONTACTEZ les Points de Contact Nationaux (NCP)** pour obtenir les informations relatives à la recherche de partenaires, au montage de projet, à la recherche de cofinancement national.

**2b** **Contactez le Secrétariat Technique Conjoint (JTS)** pour toute information relative à la mise en oeuvre et aux structures du Programme, à la préparation de propositions de projets, au suivi de votre projet, quand il sera officiellement cofinancé par les fonds FEDER.

**3** **CONSULTEZ les documents nécessaires** (téléchargeables sur notre site internet) vous permettant d'obtenir les informations relatives au Programme et à la soumission du formulaire de candidature.

**4** **DEVELOPPER UN PARTENARIAT** comprenant au moins 3 partenaires issus d'au moins trois différents Etats de l'Espace Alpin. Les partenaires issus des Etats non membres peuvent participer à tout projet "Espace Alpin" mais ne sont pas éligibles aux cofinancements FEDER. Pour plus d'informations sur la participation des Etats non membres, vous êtes invités à contacter votre Point de Contact National et à consulter le site internet suivant: [www.interreg.ch](http://www.interreg.ch)



**5 NOMMER UN PARTENAIRE CHEF DE FILE (LP)** qui représente le partenariat et assume toutes les responsabilités liées à la soumission et à la mise en oeuvre du projet. Si le chef de file est issu d'un Etat non membre, les obligations relatives à la gestion des fonds FEDER seront mises en oeuvre par un partenaire issu d'un Etat Membre ("Chef de file FEDER"), puisque seuls les partenaires issus d'un Etat Membre sont autorisés à gérer les fonds FEDER.

**6 DEFINIR** en détail les **rôles et tâches** de chaque Partenaire (PP) ainsi que ses obligations vis-à-vis du chef de file.

**7 ETABLIR un calendrier réaliste** afin de pouvoir faire face aux obligations à la fois internes (entre les partenaires) mais aussi externes (c'est-à-dire face aux différentes structures du Programme).

**8 DISPOSER** au minimum de 50% de cofinancement national (national/régional, local ou privé). Pour la Slovénie, au moins 25% de cofinancement national est requis.

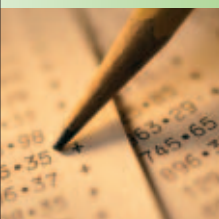
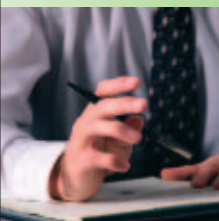
**9 REMPLIR le dossier de candidature** en anglais seulement, le télécharger sur le site internet du Programme et envoyer par poste la version originale du dossier au Secrétariat Technique Conjoint. La version papier sera considérée comme document légal de référence.



Grâce à une coopération étroite entre les différents Points de Contact Nationaux et le JTS, un réseau compétent d'information est à votre disposition.



## LES 6 ETAPES DE LA MISE EN OEUVRE D'UN PROJET



### 1 SIGNATURE de l'Accord de Partenariat.

En cas d'approbation du projet, les partenaires doivent formaliser leurs relations et obligations mutuelles dans un Accord de Partenariat ; ce document n'entre en force qu'après approbation de son contenu par l'Autorité de Gestion.

### 2 SIGNATURE DE LA CONVENTION FEDER avec L'Autorité de Gestion.

Ce contrat définit le montant FEDER attribué au projet, la procédure, le calendrier des paiements, les obligations relatives à la soumission des rapports d'activités ainsi que les responsabilités et obligations du partenaire Chef de File envers l'Autorité de Gestion.

### 3 METTRE EN PLACE une organisation financière effective et sûre.

Le partenaire Chef de File, en tant que responsable de la gestion transnationale du projet, devra s'assurer du contrôle des points suivants:

- a. Nommer un **Chef de Projet** responsable de la gestion administrative et de la co-ordination du projet.
- b. Les partenaires devront nommer un **Contrôleur Financier**, en charge de tous les aspects relatifs au budget, à la tenue des documents comptable, à la gestion des cofinancements nationaux et FEDER, au contrôle de l'éligibilité des dépenses et au contrôle financier du projet dans son intégralité.

c. Afin de faciliter la gestion et le suivi des flux financiers et FEDER entre l'Autorité de Gestion et le Chef de File, ainsi qu'entre les différents partenaires, **l'ouverture d'un compte bancaire séparé** est fortement recommandée.

d. Le partenaire Chef de File ainsi que les différents partenaires sont invités à mettre en place **un système de contrôle interne** permettant à tout instant de comparer les avancées réelles du projet aux prévisions initialement faites.

### 4 CREER un Comité de suivi, structure organisationnelle en charge du suivi et de la mise en oeuvre des activités du projet.

### 5 ETABLIR un système de communication interne assurant un flux d'information rapide et efficace entre le Chef de File et les différents partenaires mais aussi entre les partenaires eux-mêmes.

### 6 SOUMETTRE au Secrétariat Technique Conjoint des Rapports d'Activités (un rapport d'activité, un rapport financier), éléments nécessaires à l'Autorité de Paiement pour procéder à tout paiement de FEDER. Leur détail, contenu et date limite de soumission sont intégrés à la Convention FEDER.



## SECRETARIAT TECHNIQUE CONJOINT (JTS)

Stadt Rosenheim  
Postfach 1209  
D-83013 Rosenheim  
**T** +49 8031 36 27 70  
**F** +49 8031 36 27 79  
 jts@rosenheim.de  
 www.alpinespace.org

## POINTS DE CONTACT NATIONAUX:

### France

#### François Boissac

Secrétariat Général pour les Affaires  
Régionales  
31, rue Mazenod  
F-69426 Lyon Cedex 03  
**T** +33 4 72 59 45 67/ 72 61 63 81  
**F** +33 4 72 59 46 53/ 72 61 66 25  
 fboissac@cr-rhone-alpes.fr

### Autriche

#### Doris Wiederwald

#### Andrea Cerovska

Österreichische  
Raumordnungskonferenz  
Hohenstaufengasse 3  
A-1010 Wien  
**T** +43 1 535 34 44 21/22  
**F** +43 1 535 34 44 54  
 wiederwald@oerok.gv.at  
 cerovska@oerok.gv.at  
 www.alpinespace.at

### Allemagne

#### Florian Ballnus

c/o Alpenforschungsinstitut gGmbH  
Am Kurpark 21  
D-82467 Garmisch-Partenkirchen  
**T** +49 8821 94 316 20  
**F** +49 8821 94 316 79  
 ballnus@alpenforschung.de

## CONTACTS

### Italie

#### Cristina Palamini

Ministero delle Infrastrutture  
e Trasporti  
Direzione Generale per i  
Programmi Europei  
Via Nomentana 2  
I-00161 Roma  
**T** +39 06 44 12 41 00  
**F** +39 06 44 12 33 00  
 cristina.palamini@mail.illpp.it

### Slovénie

#### Aša Mansoor

Ministry of Environment,  
Spatial Planning and Energy  
Dunajska 21  
SI-1000 Ljubljana  
**T** +386 1 478 70 22  
**F** +386 1 478 70 10  
 asa.mansoor@gov.si

### Liechtenstein

#### Remo Looser

Stabsstelle für Landesplanung  
Städtle 38  
FL-9490 Vaduz  
**T** +42 323 660 72  
**F** +42 323 660 79  
 remo.looser@slp.llv.li

### Suisse

#### Silvia Jost

Federal Office for Spatial  
Development  
Kochergasse 10  
CH-3003 Bern  
**T** +41 31 322 06 25  
**F** +41 31 322 53 46  
 silvia.jost@are.admin.ch  
 www.are.admin.ch

### Managing Authority (MA) and Paying Authority (PA)

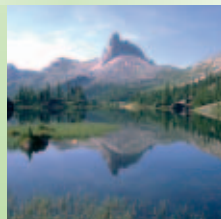
Amt der Salzburger  
Landesregierung,  
Abt. 15/01  
Südtiroler Platz 11  
A-5010 Salzburg  
(Austria)

**T** +43 662 8042 3799  
**F** +43 662 8042 3808

e-mail:alpine.space  
@salzburg.gv.at  
<http://www.salzburg.gv.at/themen/eu>

### Contact person:

Dr. Christian  
Salletmaier  
christian.salletmaier  
@salzburg.gv.at



Le **Programme Espace Alpin** fait partie d'un des trois axes de coopération (A, B, C) de l'initiative Communautaire Interreg III. Les programmes B s'adressent à la coopération trans-européennes et visent à encourager le développement harmonieux et équilibré du territoire européen.:

La zone de coopération du Programme Espace Alpin concerne les Etats et Régions suivants:

**Autriche** (tout le pays);

**France:** Rhône-Alpes, Provence-Alpes-Côte d'Azur, Franche-Comté, Alsace;

**Allemagne:** districts de Haute Bavière et Souabie (en Bavière), Tübingen et Fribourg (dans le Baden-Württemberg);

**Italie:** Lombardie, Frioul-Vénétie Julienne, Vénétie, Province autonome du Trentin et du Haut Adige, Val d'Aoste, Piémont, Ligurie.

**Slovénie** (tout le pays).

Afin de donner à ce Programme toute sa dimension, les Etats non membres ont été pleinement associés à l'élaboration et à la mise en oeuvre de l'Initiative Interreg III B Espace alpin:

**Liechtenstein** (tout le pays);

**Suisse** (tout le pays).

**L'objectif principal du programme Espace Alpin** est de contribuer à un développement territorial de la région alpine plus cohérent et équilibré, en stimulant la coopération transnationale et en optimisant les bénéfices dans les domaines d'importance communes entre les Etats membres, les régions et autres autorités.

### **Secretariat Technique Conjoint (JTS)**

#### **Interreg III B Espace Alpin**

Stadt Rosenheim

Postfach 1209

83013 Rosenheim Germany

Tel.: + 49 8031 36 27 70

Fax: + 49 8031 36 27 79

[jts@rosenheim.de](mailto:jts@rosenheim.de)

[www.alpinspace.org](http://www.alpinspace.org)